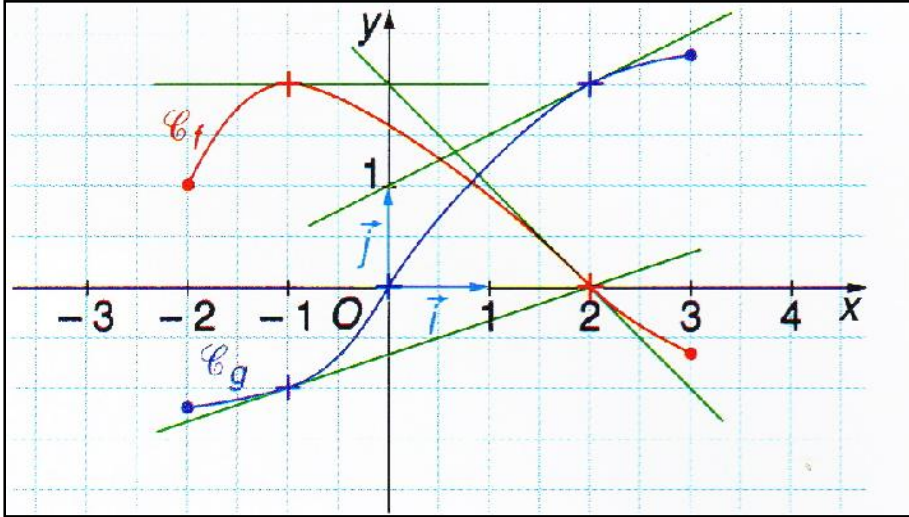


تمارين 01:



رسمنا في الشكل الموالي المنحنيين C_f و C_g الممثلين لـ f و g معرفتين و قابلتين للاشتقاق على المجال $[-2;3]$ و بعض مماساتهما.

1. أحسب الأعداد المشتقة التالية:

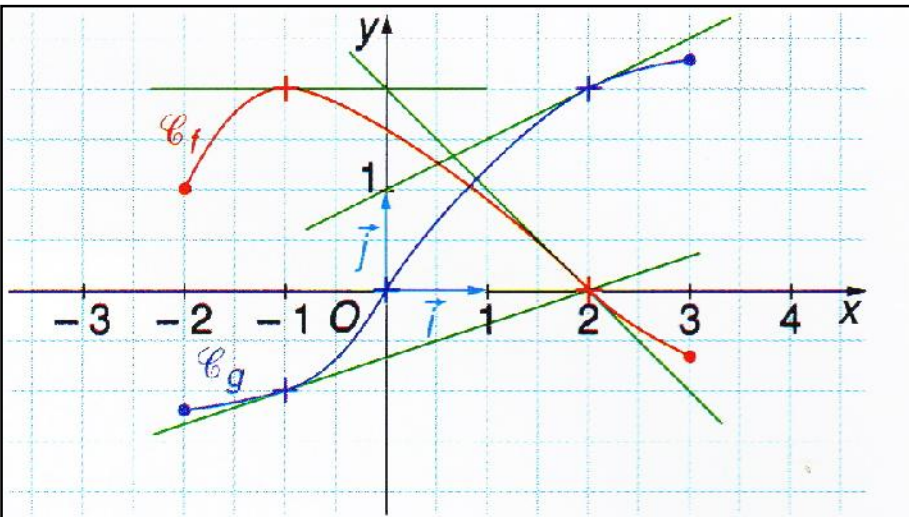
- * $(g)'(2)$ * $(f)'(2)$ * $(g)'(-1)$ * $(f)'(-1)$ •
- * $\left(\frac{f}{g}\right)'(2)$ * $\left(\frac{3}{f}\right)'(-1)$ * $(fg)'(2)$ * $(f+g)'(-1)$ •

تمارين 02: رقم 61 حتى 86

تمارين 03: رقم 73 حتى 87

تمارين 04: رقم 74 حتى 87

تمارين 01:



رسمنا في الشكل الموالي المنحنيين C_f و C_g الممثلين لـ f و g معرفتين و قابلتين للاشتقاق على المجال $[-2;3]$ و بعض مماساتهما.

1. أحسب الأعداد المشتقة التالية:

- * $(g)'(2)$ * $(f)'(2)$ * $(g)'(-1)$ * $(f)'(-1)$ •
- * $\left(\frac{f}{g}\right)'(2)$ * $\left(\frac{3}{f}\right)'(-1)$ * $(fg)'(2)$ * $(f+g)'(-1)$ •

2. تمارين 02: رقم 61 حتى 86

3. تمارين 03: رقم 73 حتى 87

4. تمارين 04: رقم 74 حتى 87